

# PROAGRI

POUR VOUS. AUJOURD'HUI. ET DEMAIN



BON DIAGNOSTIC CARBONE

Installé depuis moins de 5 ans  
**réduisez votre  
empreinte carbone  
et bénéficiez du soutien  
Plan de Relance**



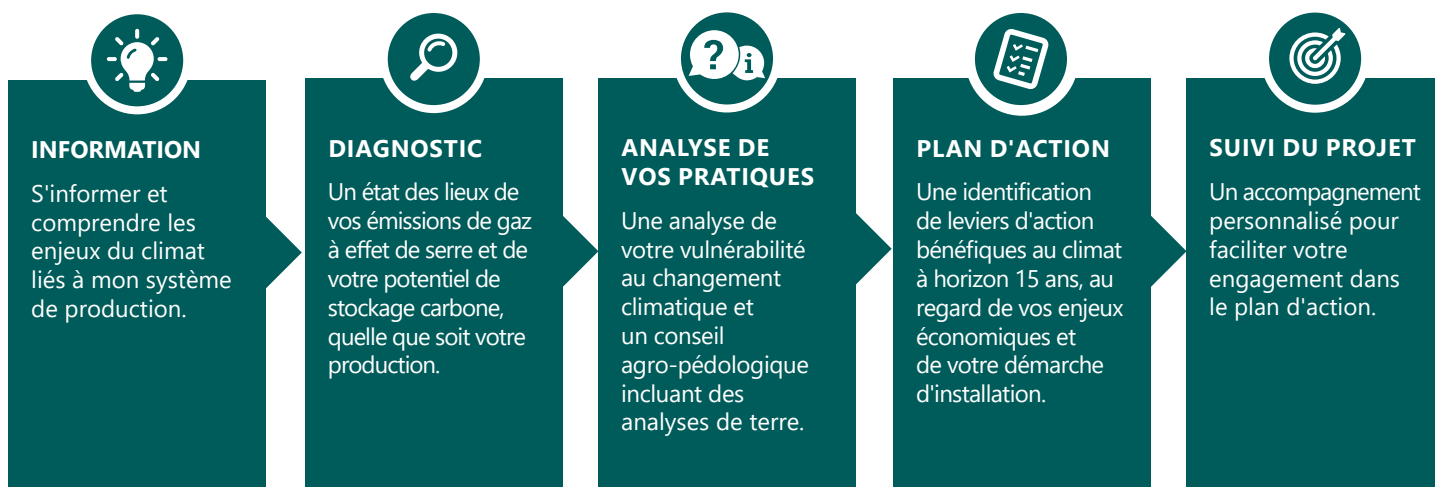
- Un accompagnement clé en main, adapté à votre projet global d'exploitation
- Un conseil qui allie réduction de votre empreinte carbone, de vos charges d'exploitation et une optimisation de vos revenus
- Une expertise transversale de nos conseillers pour engager une démarche de transition sur votre exploitation
- Une démarche de réduction d'empreinte carbone complémentaire à votre démarche d'installation

[chambres-agriculture.fr](https://chambres-agriculture.fr)

Engagez une démarche  
de progrès sur  
votre exploitation



## Profitez de l'opportunité de bénéficier du Bon diagnostic carbone dans le cadre du plan de relance avec les Chambres d'agriculture



..... **!** SOUSCRIVEZ À LA DÉMARCHE BON DIAGNOSTIC CARBONE ENTRE 2021 ET 2022 ..... ▶

### Pourquoi s'engager dans un projet bas carbone accompagné par les Chambres d'agriculture ?

- **Gagnez en efficacité économique** sur votre exploitation
- **Adaptez votre système de production** au changement climatique
- **Valorisez votre image** vis-à-vis de la société en mettant en avant les co-bénéfices de votre activité
- **Faites-vous rémunérer** pour vos pratiques bénéfiques pour le climat grâce au Label Bas Carbone

**LABEL BAS  
CARBONE**



**Un tarif  
très attractif :**

**90% du coût du conseil  
pris en charge par l'État  
et 10% restent à votre  
charge.**

## Ne perdez pas de temps !

Contactez le conseiller de votre Chambre d'agriculture locale pour bénéficier du Bon diagnostic carbone.

Pour ceux qui seraient installés depuis plus de 5 ans, d'autres programmes régionaux d'accompagnement bas carbone existent. Renseignez-vous auprès du conseiller de votre Chambre d'agriculture.

### Partenaires

Un accompagnement conçu avec

